



Doppelzimmer im Nebengebäude

Zimmerbeschreibung

Altersgerecht

Alle Zimmer sind gemäss den Planungsrichtlinien «Altersgerechtes Wohnen» erstellt.

Alle Räume und Zugänge sind mit dem Lift erreichbar, hindernisfrei und rollstuhlgängig.

Dusche/WC

Grosszügig und altersgerecht;
bodenebene Dusche und Haltegriffe.

Einrichtung Zimmer

Eingerichtet mit Betten und Nachttischen;
restliche Einrichtung individuell durch Bewohner.

Küche

5-zeilige Teeküche mit 2er Kochfeld;
Kühlschrank mit Gefrierfach.

Wandschränke

Eingang: 3-türiger Einbauschränk mit zwei
abschliessbaren Fächern;
Küche: 5-türiger Einbauschränk (ausgenommen
Nordzimmer).

Elektro

Multisteckdosen im Wohn- und Schlafzimmer;
Notrufsystem im Zimmer, Eingang und Nasszelle.

Bodenbeläge

Wintergarten: mit Naturstein;
Nasszelle: Plättli hellgrau und rutschhemmend;
restliche Räume: Parkett Eiche geölt.

Wandbeläge

Nasszelle: Plättli hellgelb;
restliche Räume: Glasfasertapete hell gestrichen.

Abdunklung/Sichtschutz

Elektrische Lamellenstoren;
Sichtvorhang.

Fenster

Wohnzimmer: Holz-Metallfenster/Türe, 3-fach;
Wintergarten: Glasfaltwand/innere Verglasung.

Heizung/ Lüftung

Fussbodenheizung betrieben mit
Grundwasserwärmepumpe;
kontrollierte Lüftung mit zentralem Lüftungsgerät;
alle Räume ausgenommen Wintergarten.

Textilien

Vorhänge, Frotteewäsche und Bettwäsche
werden zur Verfügung gestellt.

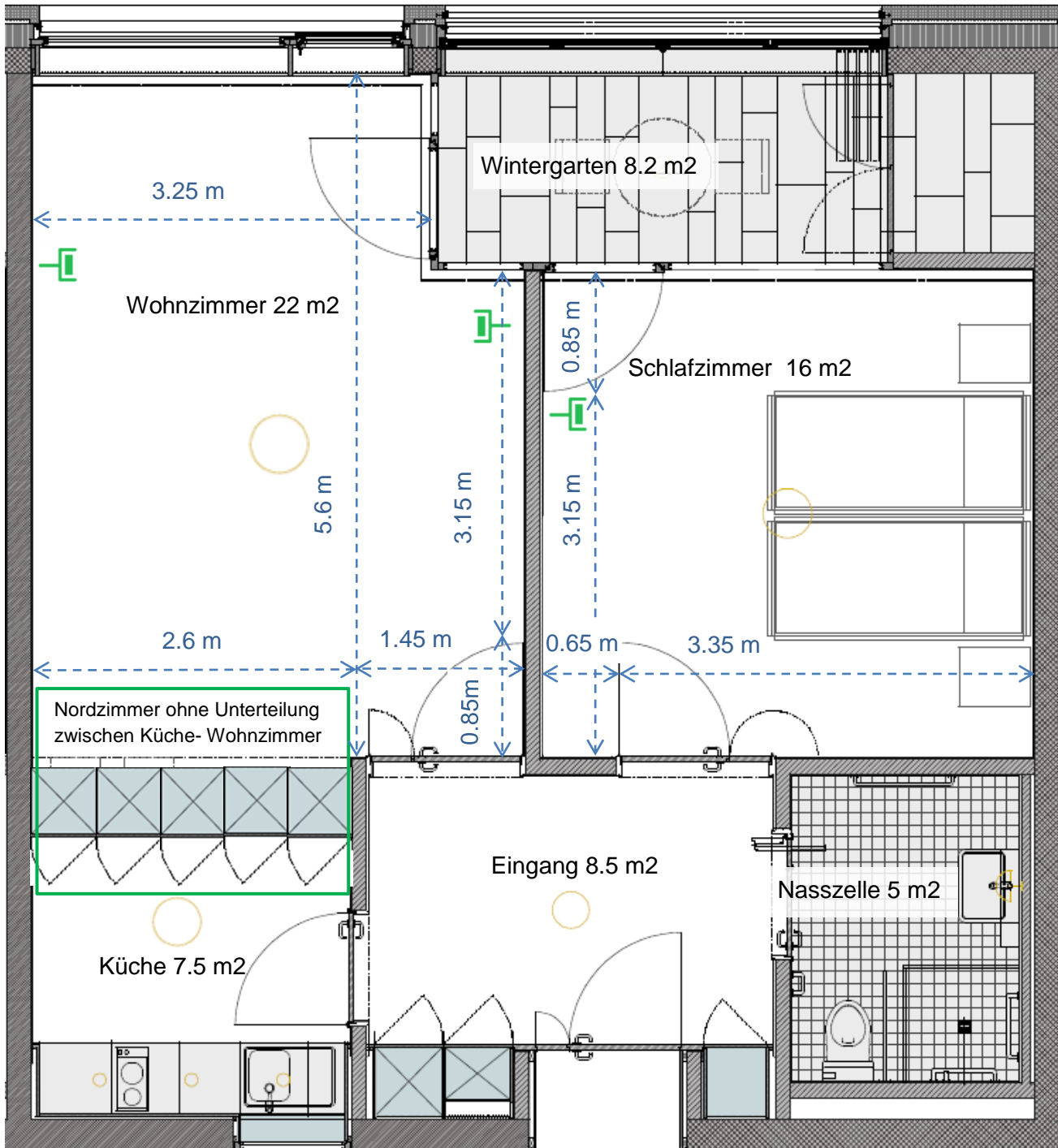
Keller

Pro Zimmer ein Materialschrank.

Wichtiger Hinweis

Die enthaltenen Angaben in
der Dokumentation dienen zur
allgemeinen Information und
erfolgen ohne Gewähr.

Doppelzimmer Nebengebäude Mst. 1:50



0 1 m 2 m 3 m 4 m



TV/TT Steckdose